



RAPPORT ANNUEL 2015





ÉDITO

Nous sommes heureux de vous présenter nos actions et nos résultats de l'année 2015. Cet exercice a permis de révéler à nouveau la grande qualité de nos équipes, dans le Réseau et à Paris, au service des entrepreneurs.

6 000 d'entre eux ont bénéficié de crédits d'investissement, 18 000 de crédits de trésorerie, 4 000 ont reçu une aide à l'innovation, et 1 000 ont reçu du capital de la part de **Bpifrance**. Les encours bancaires ont crû de 20 % et le ROE (retour sur *equity*) du métier Crédit de **Bpifrance** est de 7 %. Nos métiers de fonds propres, axés sur les thèses les plus risquées du marché, ont engendré, quant à eux, un taux de rendement de l'ordre de 3 %, fortement impacté par les plus-values réalisées sur Eiffage, Valeo et Orange, et les moins-values constatées sur Eramet, Vallourec, Technip, CGG et Soitec. Notre activité fonds de fonds et nos investissements dans la Biotech et le Digital ont, quant à eux, produit d'excellents rendements.

2015 est donc une belle année de performance opérationnelle, où toutes les divisions ont dépassé leurs budgets dans un contexte de charges maîtrisées conduisant à un coefficient d'exploitation à nouveau en baisse. La dépendance aux ressources publiques a été faible sur l'activité crédit, les sinistres sur fonds de garantie étant pratiquement identiques aux commissions de garantie payées par la Banque aux fonds d'État, pour un solde nul. En revanche, **Bpifrance** s'est affirmé plus que jamais comme le bras armé de l'État dans le financement de l'innovation sur ressources publiques, avec une augmentation de 14 % des concours en aides et avances, et la prise en gestion de 6 nouveaux fonds de capital investissement dotés par le Grand Emprunt.

Au-delà de ces développements, 2015 projette **Bpifrance** sur 2 chemins qui vont transformer notre identité dans les années qui viennent :

- L'international avec le Crédit acheteur à l'export, la création de délégations à l'étranger, le rattachement de la Coface, la structuration du réseau et le renforcement du partenariat avec Business France. Mondialiser les PME et les ETI, tel est l'objectif
- L'accompagnement, avec le lancement de nos offres de conseil, de l'Accélérateur PME et de **Bpifrance** Le Hub, programme de connexion entre les *start-up* et les grands groupes. En 2016, 900 missions de conseil seront réalisées, 2 Accélérateurs consacrés aux *start-up* et aux ETI seront inaugurés

Rompre la solitude de l'entrepreneur, telle est la mission que nous nous sommes assignés.

Nicolas Dufourcq,
Directeur général **Bpifrance**

Une année pleine
d'énergie, d'innovations,
de succès,
au cœur des territoires,
avec toutes celles et ceux
qui font l'économie
d'aujourd'hui et de demain.

2015

MOIS PAR MOIS

EN ACTION

Un collaborateur **Bpifrance**
raconte l'un des temps forts
de l'année 2015

EN RÉFLEXION

Un verbatim issu d'une étude
Bpifrance Le Lab

EN LIVE

Un événement **Bpifrance**
ou dont **Bpifrance**
est partenaire

EN APARTÉ

Les confidences d'un chef
d'entreprise accompagné
par **Bpifrance**

JANVIER

FÉVRIER

MARS

AVRIL

MAI

JUIN

JUILLET

AOÛT

SEPTEMBRE

OCTOBRE

NOVEMBRE

DÉCEMBRE

LE CO-INVESTISSEMENT

au bénéfice de la stratégie
de croissance des entreprises

**Christine Busque, Directrice d'Investissement Bpifrance
Toulouse, raconte le co-investissement dans la société I-Run**

Fondé en 2006 et basé dans la région toulousaine, **I-Run** est le *leader* français de la vente en ligne d'articles de sport liés aux *running*, *trail* et *fitness*. Avec près de 40 M€ de chiffre d'affaires et une cinquantaine de salariés, **I-Run** est un partenaire privilégié des grandes marques : Asics, Nike, Mizuno...

Success-story

Originellement *pure player* internet, **I-Run a multiplié ses ventes par 6 au cours des 3 dernières années, tout en étant rentable.** Le management souhaitait *booster* et pérenniser cette formidable croissance. Depuis 2013, il a ainsi développé un modèle mixte avec l'ouverture de 2 boutiques à Toulouse. Déjà présente *via* un site de vente en ligne en Belgique, la société entend également **renforcer son développement à l'international**, en dupliquant le modèle qui a fait son succès.

Christine Busque travaille depuis 23 ans dans le Groupe Bpifrance. Toujours basée à Toulouse, elle y a exercé plusieurs fonctions, de la garantie à l'investissement, en passant par le financement. Christine est mère de 2 grands garçons et adore faire la cuisine pour sa famille et ses amis.



Enthousiasme

Le management a accordé sa confiance à IXO Private Equity pour renforcer ses fonds propres. Positionné en tant que chef de file, cet acteur historique du *private equity* a sollicité l'équipe toulousaine de **Bpifrance** en co-investissement. **I-Run avait vraiment de quoi nous convaincre** : un bon niveau de rentabilité grâce à un *business model* solide, qui s'appuie notamment sur la gestion en interne du site internet et de la logistique, un grand respect de la relation client, et l'offre la plus vaste du marché ; une équipe dirigeante attachée aux valeurs humaines et possédant des compétences complémentaires ; une belle entente avec ses fournisseurs, les plus grandes marques d'articles de sport ; de solides perspectives de développement grâce aux croissances à 2 chiffres des marchés du *running* et de la vente en ligne. Nous avons clos cette opération en 3 mois grâce à la motivation et au professionnalisme de tous les acteurs.

Essor

Le co-investissement est l'un des outils des Fonds Propres PME. Il nous permet, aux côtés de fonds régionaux et nationaux, de trouver les bonnes articulations pour financer en haut de bilan des entreprises en bonne santé financière, qui projettent un changement de dimension. L'intervention de plusieurs investisseurs donne accès à un réseau et une offre d'accompagnement élargis à nos dirigeants.

En la matière, **I-Run**, aujourd'hui membre de la communauté **Bpifrance** Excellence, est un cas exemplaire.

Le numérique
est une vague
de fond
sans précédent,
qui transforme
toute la
CHAÎNE DE VALEUR*

* Étude « Le Numérique déroutant »
Bpifrance Le Lab

LES RENCONTRES DE LA NIAQUE 2015 : UN CONCENTRÉ D'ÉNERGIE

13 janvier 2015,
Bpifrance organise la 1^{re} édition
d'un événement dont l'objectif
est de donner aux entrepreneurs
l'occasion de partager leur audace,
leur confiance et leur envie de réussir.
Networking professionnel à la clé

Cocktail d'optimisme

Bpifrance a réuni sur scène plus de **40 entrepreneurs de toute la France**. De tous les horizons. De tous les secteurs d'activité. Leur point commun ? La force de l'enthousiasme pour mener à bien leurs projets, et l'envie de partager cette énergie avec un public de combattants !

Mordant

Chacun avait 3 minutes pour **exprimer sa niaque**. Ça a roulé avec Taïg Khris, triple champion du monde de roller. On a dégusté avec Guy Savoy, grand chef cuisinier français. Un festival de bulles avec Pierre-Emmanuel Taittinger, Président de Champagne Taittinger.

À pleines dents

Le public a découvert l'enthousiasme d'innovateurs aux **témoignages inspirés et inspirants**. **Jean-Marc Pailhol**, membre du Comex d'Allianz France en charge de l'unité Distribution : « Il est obligatoire de refuser la facilité, la fatalité, l'immobilisme ». **Gilles Sallé**, Directeur général d'AMP Visual TV : « Je suis parti de rien mais j'avais une fabuleuse envie, une niaque de réussir ». **Anny Courtade**, Présidente de Lecasud/E.Leclerc : « Le management c'est s'oublier soi-même et s'occuper des autres ». **Benoît Sillard**, Président-Directeur général de CCM Benchmark Group : « L'adversité, c'est le ressort de l'ingéniosité ». **Myriam Maestroni**, Présidente et fondatrice d'Économie d'énergie : « La niaque c'est 3 mots : passion, courage et ensemble ».

Autant de belles incarnations de l'action et des valeurs de **Bpifrance**, teintées d'optimisme, de volonté, de ténacité et de confiance.



Sylvain Accorsini,
PDG de Mecafi
et Méziane Idjeroudène,
PDG d'Aigle Azur

450
entrepreneurs
participants

3h
de sprint collectif

Près de **250 000**
personnes ont suivi
l'événement
en direct sur le web

AVEC

PIERRE-JEAN LEDUC

Président

Dedienne Multiplasturgy® Group

GOLF OU RUGBY ?

Les 2 ! Le golf auquel je joue depuis mon passage en Angleterre au début de ma carrière professionnelle, il y a 25 ans, et le rugby pour ses valeurs et son côté tactique, auquel j'aurais aimé jouer.

LE MOT QUI VOUS DONNE LA NIAQUE ?

La **passion** car avec elle tout est facile, rien n'est impossible !

LE MEILLEUR ANTISTRESS ?

Aller **courir** ou faire du **bateau**.

VOTRE SOURCE D'INSPIRATION ?

Les Mittelstand⁽¹⁾ pour la capacité de ces sociétés à se développer autour de l'excellence industrielle et de la conquête commerciale avec le monde comme terrain de jeu. Et puis aussi... ma femme, irlandaise, qui m'apporte toujours un regard décalé sur la vie, et complémentaire au mien.

VOTRE HORIZON 2025 ?

Le *challenge* d'avoir atteint mes objectifs professionnels et de sortir du jeu en ayant transmis le Groupe, je l'espère à un de mes cadres en pépinière. Personnellement, il y a une autre vie que celle du travail et je souhaite m'épanouir au travers d'autres passions, d'amis et de la famille avec un objectif précis, celui d'avoir réalisé la Transatlantique à la voile d'ici cette date.

⁽¹⁾ Entreprises familiales allemandes.



DEDIENNE MULTIPLASTURGY® GROUP :

- Une entreprise qui fêtera bientôt ses **70 ans**
 - **440 collaborateurs**
 - Un cœur de métier : **la plasturgie au travers de pièces en polymères et composites** hautes performances, se substituant au métal
 - Une entreprise basée en **Normandie** et présente en **Loire-Atlantique**, mais aussi en **Roumanie**, aux **États-Unis**, en **Allemagne** et au **Royaume-Uni**
 - Une entreprise accompagnée par **Bpifrance** en fonds propres. Mais également pour le financement de projets d'innovation, puis comme chef de file du *pool* bancaire lors de la construction de sa nouvelle usine, ainsi que pour sa toute récente croissance externe à Chicago aux États-Unis.
- Dedienne Multiplasturgy® Group** est membre du réseau **Bpifrance** Excellence et fera partie du Programme Accélérateur ETI de **Bpifrance** (Promotion 1)

JANVIER
FÉVRIER

MARS

AVRIL

MAI

JUIN

JUILLET

AOÛT

SEPTEMBRE

OCTOBRE

NOVEMBRE

DÉCEMBRE

ÉVOLUTIONS DES MÉTIERS

et mobilisation des collaborateurs
au service des entreprises

Quentin Boucly, coordinateur du projet de transfert des garanties publiques à l'export de **Coface** au sein de la Direction financière **Bpifrance**, présente les 1^{res} étapes de ce chantier. Respectivement directeurs des Ressources Humaines de **Bpifrance** Investissement et de **Bpifrance** Financement, **Élodie Roueil** et **Vincent Gois** reviennent sur les actions et les défis RH de 2015

En février 2015 a eu lieu l'annonce officielle de l'étude du transfert de l'activité de gestion des Garanties publiques à l'export de **Coface** au Groupe **Bpifrance**. Cela supposera une nouvelle mobilisation de la Direction des Ressources Humaines, qui depuis 2013, accompagne activement la croissance de **Bpifrance**.

Cap sur l'international pour mieux servir les entreprises françaises

Ce transfert d'activité, dont l'accord sera officialisé en 2016, témoigne de la reconnaissance du succès de notre approche par l'État.

Quentin Boucly travaille chez **Bpifrance** depuis 2013. Il est fan de bandes dessinées, et papa d'une petite fille de 18 mois.

Élodie Roueil est entrée en 2010 dans le Groupe **Bpifrance**, après avoir été DRH d'Accenture. Elle est fan de concerts de jazz... et de Marvin Gaye, son « idole absolue » !

Vincent Gois a intégré le Groupe **Bpifrance** en 1999. Il est fan de concerts rock et inconditionnel des Monty Python.



Il nous permettra de mieux adapter notre accompagnement aux spécificités de l'international, en intégrant **un nouveau métier : l'assurance export**. Nous sommes en effet convaincus que l'international, tout comme l'innovation, est un levier fondamental pour la croissance de nos PME et ETI, et cette nouvelle activité nous permettra de mieux couvrir leurs besoins sur l'ensemble du territoire. Les garanties publiques à l'export, dont la puissance n'est plus à démontrer, bénéficieront du formidable relais sur le terrain que constitue le réseau de **Bpifrance**.

L'humain au cœur du réacteur du Groupe

Il est essentiel que ce transfert se fasse en pleine continuité de qualité du service client. **Bpifrance** mettra l'accent sur 3 axes majeurs - l'informatique, les métiers et les ressources humaines - afin d'assurer la bonne intégration des équipes de **Coface DGP**, composées d'experts reconnus dans leurs métiers, en leur transmettant l'ADN et les valeurs de **Bpifrance**. Cette étape constitue une action *ad hoc* pour la Direction des Ressources Humaines Groupe et s'inscrit dans sa mission globale d'accompagnement de la croissance de **Bpifrance**.

Culture groupe

L'année 2015, pour la DRH Groupe, a été marquée par la dynamisation des ressources et des compétences liées à une stratégie volontariste de **Bpifrance**, ainsi qu'au lancement de nouvelles offres produits afin de mieux accompagner les entreprises, notamment à l'international. Plus largement, la montée en compétence globale sur l'ensemble des métiers a été

7 % de hausse d'effectifs entre 2014 et 2015 sur l'ensemble du Groupe.

L'activité Garanties publiques à l'export représentera 10 % des effectifs du Groupe.

54 000 heures de formation dispensées en 2015, soit plus de 80 % des collaborateurs formés.

accompagnée par des **plans de formation ambitieux et novateurs**. Par ailleurs, **Bpifrance** développe une politique école très dynamique, vecteur important pour le recrutement de nouveaux talents. Enfin, 2015 a été également l'occasion de **développer la culture groupe**, via les synergies entre tous les métiers du Groupe.

Les **CLÉS** de
LA RÉUSSITE
à l'international :
se préparer, marquer
sa différence,
jouer collectif
et partager sa vision
avec ses collaborateurs*

* Étude « Se projeter à l'international »
Bpifrance Le Lab

2015

22^e ÉDITION

du Salon
des entrepreneurs



65 000

visiteurs

150

témoignages
de grands
entrepreneurs

EN LIVE

L'ESSAIM DES ENTREPRENEURS

Chaque année,
le Salon des entrepreneurs débute
à Paris puis se décline en région

La ruche

Plus qu'un salon, une ruche : **2 000 experts, 200 conférences et ateliers, 50 sessions de *networking*** pour développer un réseau et organiser des rencontres. C'est le point de convergence des porteurs de projets et des créateurs d'entreprises !

Le pollen

Bpifrance a accueilli les entrepreneurs sur son stand. Objectif : leur donner l'opportunité de dialoguer avec les experts **Bpifrance** présents sur place. Il était également possible de prendre rendez-vous en amont afin que l'échange soit le plus efficace possible.

Le miel

Pendant 2 jours, les collaborateurs **Bpifrance** ont tenu des conférences centrées sur 2 préoccupations. La 1^{re} : bien expliquer les mécanismes de financement pour mener à bien un projet. La 2^e : détailler les aides disponibles pour démarrer ou redémarrer une entreprise. La plénière d'ouverture, dédiée à « Créer et faire grandir son entreprise en 2015 », s'est déroulée en présence du Premier ministre, Manuel Valls.

AVEC

PHILIPPE GARREAU

Président-Directeur général
Microwave Vision

GOLF OU RUGBY ?

Rugby. Se lever chaque matin avec la volonté de **fédérer des équipes** talentueuses autour d'un projet.

LE MOT QUI VOUS DONNE LA NIAQUE ?

2 verbes : **construire et innover**. Se coucher chaque soir content d'avoir apporté une brique de plus à l'édification de l'entreprise grâce à des équipes motivées. Et ne jamais oublier que le nerf de la guerre, c'est d'avoir des clients, et que pour cela il faut impérativement innover pour les rendre toujours plus performants.

LE MEILLEUR ANTISTRESS ?

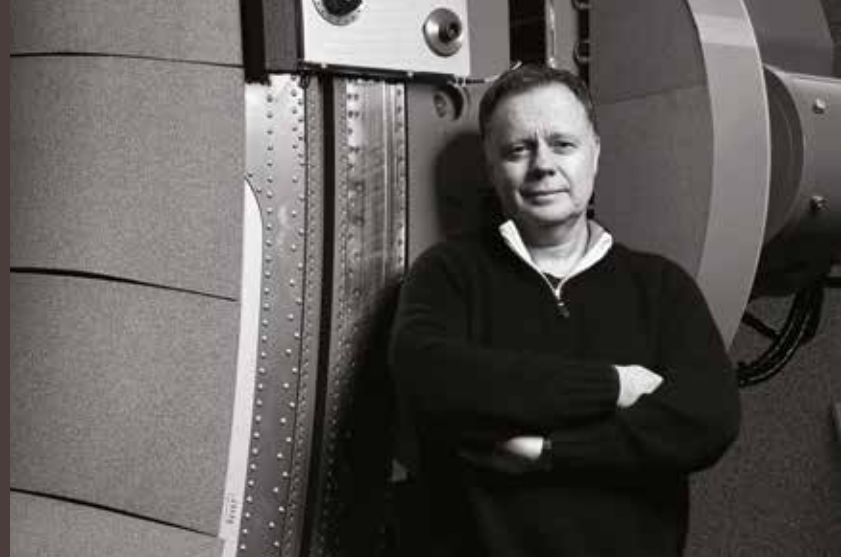
Je m'identifie à **un chef d'orchestre** qui écoute avec attention les interrogations de ses musiciens et du public. C'est consommateur d'énergie psychologiquement, mais je trouve **mon équilibre par le sport** pour évacuer le stress.

VOTRE SOURCE D'INSPIRATION ?

Les grandes **évolutions culturelles** : j'aime comprendre comment les générations d'ingénieurs à venir vont appréhender leur métier, cela nourrit ma vision des produits de demain.

VOTRE HORIZON 2025 ?

Développer **une ETI de grande dimension** : partout où notre savoir-faire et notre technologie font sens, nous devons avancer pour développer l'accès à ces marchés. Des clients nous attendent, alors mettons tout en œuvre pour répondre à leurs besoins.



MICROWAVE VISION :

- Une entreprise qui fêtera bientôt ses **30 ans**
- Plus de **350 collaborateurs**
- Un cœur de métier : le savoir-faire unique permettant de **visualiser les ondes électromagnétiques**. Ses clients peuvent ainsi mesurer leurs antennes lors des phases de développement de leurs produits. La mission du Groupe est d'étendre ce savoir-faire à tous les secteurs où il peut apporter une forte valeur ajoutée
- Un siège social en **Île-de-France**
- Une entreprise présente dans **10 pays** et réalisant **90 % de son CA à l'export**
- Une entreprise accompagnée par **Bpifrance** : financement **de projets d'innovation**, puis **entrée au capital** et au conseil d'administration en 2014. **Microwave Vision** est membre du réseau **Bpifrance Excellence**

JANVIER
FÉVRIER

MARS

AVRIL

MAI

JUIN

JUILLET

AOÛT

SEPTEMBRE

OCTOBRE

NOVEMBRE

DÉCEMBRE

Bpifrance 2.0

Charlotte Doumayrou, en charge des réseaux sociaux au sein de la Direction de la communication Bpifrance, revient sur l'année 2015 en matière de communication 2.0

Les réseaux sociaux sont indispensables au développement des entreprises. **Bpifrance** est déjà très implanté dans le digital, c'est donc naturellement que nous sommes présents et particulièrement actifs sur les réseaux sociaux.

Agilité

Twitter, Facebook, LinkedIn, Viadeo, Instagram, Periscope... Les réseaux sociaux représentent un média complémentaire et essentiel dans notre communication. Ils nous permettent d'avoir une **prise de parole plus spontanée et plus directe**. Nous pouvons répondre rapidement aux questions, diffuser des informations en temps réel et adopter une communication innovante, toujours en accord avec nos valeurs. Au-delà du relais des actualités sur l'entrepreneuriat et des événements de **Bpifrance** et ses partenaires, nous préparons du **contenu exclusif pour les réseaux sociaux**.

Historienne de formation, Charlotte Doumayrou est tombée dans les réseaux sociaux comme dans une potion magique, et a décidé d'en faire son métier. Passionnée par les voyages et la musique, elle pratique le piano.



Interactivité

En 2015, nous avons ainsi réalisé **plusieurs opérations spéciales**. Un cours interactif en ligne sur l'international a été organisé, **#ExportMasterClass**, avec la participation d'experts de **Bpifrance**, de **Business France** et de **Steve Burggraf**, fondateur de Big Fernand. Les internautes pouvaient poser leurs questions avant et pendant l'événement. Avec l'arrivée de Periscope en 2015, nous avons lancé une nouvelle émission, « **La Libre Antenne Bpifrance** » : chaque mois, un expert **Bpifrance** livre en direct son point de vue sur une thématique intéressant les entrepreneurs. Au-delà de ces événements web, nous digitalisons les campagnes publicitaires de **Bpifrance**. En 2015, nous avons ainsi repris le message « Vous envoyez du bois, nous envoyons du blé » : chaque internaute qui tweetait avec le *hashtag* **#IlsEnvoientDuBois** recevait un témoignage d'entrepreneur qui a la niaque. Grâce à ce message impactant et original, les réactions des internautes ont été très positives.

Proximité

Nous sommes là où sont les entrepreneurs : ce principe guide notre communication *online*, l'objectif étant de leur apporter du **contenu utile, dans un format innovant**. Notre action sur les réseaux sociaux renforce notre présence auprès des entrepreneurs, en les informant et en les valorisant. Enfin, avec la Direction de la communication interne, nous avons mis en place un programme de sensibilisation des collaborateurs **Bpifrance** aux réseaux sociaux, afin qu'ils soient à leur tour des ambassadeurs de notre action.

Fin 2015, **Bpifrance** comptait environ **150 000 abonnés sur les réseaux sociaux**.

Une communauté active et qualifiée autour de l'écosystème de l'entrepreneuriat.

450 000 twittos ont été touchés par les publications relatives à l'opération #IlsEnvoientDuBois.

On **ACHÈTE**
UNE ENTREPRISE
non pour
ce qu'elle est,
mais pour
ce que l'on veut
en faire*

* Étude « Acquérir pour bondir »
Bpifrance Le Lab

ACCÉLÉRATEUR PME ELLES ONT TOUT D'UNE GRANDE !

Une soixantaine de PME
ont été sélectionnées par **Bpifrance**
et le ministère de l'Économie, de l'Industrie
et du Numérique pour suivre le programme
Accélérateur PME, lancé le 5 mars 2015
en présence d'Emmanuel Macron.
Objectif : aider les PME à accélérer
et viser la croissance à deux chiffres

Le moteur du diagnostic

Première étape pour chaque PME de cette 1^{re} promotion :
un **diagnostic à 360°** afin d'identifier ses axes prioritaires
de croissance et de l'orienter vers les outils d'accompagnement
les plus adéquats, pour lui permettre de devenir une ETI.

À chacun sa route

Chaque PME de l'Accélérateur accède à une série de **modules
à la carte** : on parle innovation, développement commercial,
croissance externe, accompagnement à l'export, *leadership*...
En complément, **Bpifrance Université** propose des **séminaires
thématiques** au chef d'entreprise et à son comité de direction,
afin de *booster* leurs compétences. Autant d'occasions
de rencontres, d'échanges de bonnes pratiques et de tisser
un **réseau solide**.

Co-pilotes

Au programme également : l'accès à des services premium
de **Bpifrance** et ses partenaires. IME France met, par exemple,
un **mentorat individuel**, conduit par un entrepreneur bénévole,
à la disposition de chacune des PME qui le souhaitent. Avec Pacte
PME, les entreprises participent à des **rencontres avec
de grands groupes** afin de bénéficier de nouvelles opportunités
commerciales et conquérir de nouveaux marchés. Elles intègrent
également le réseau **Bpifrance Excellence** et accèdent librement
au Hub **Bpifrance**⁽¹⁾.

⁽¹⁾ Cf. page 42.



Un programme
d'accompagnement

de **24**
mois

3 partenaires
pour la
1^{re} promo

- Business France
- IME
- Pacte PME

AVEC

CHRISTOPHE LIONET

Fondateur et directeur général
Eifel Productions

GOLF OU RUGBY ?

Ni l'un ni l'autre. Ce serait plutôt **balades en famille au cœur des vergers**, tout particulièrement dans les châtaigneraies où des arbres majestueux, plusieurs fois centenaires, savent se faire oublier dans le paysage, et se rappeler à votre bon souvenir quand vient l'heure de la récolte.

LE MOT QUI VOUS DONNE LA NIAQUE ?

La passion qui m'anime depuis mon plus jeune âge. J'y puise toute ma force et mon énergie pour dépasser mes limites, et surtout accomplir mes projets contre vents et marées.

LE MEILLEUR ANTISTRESS ?

La nature pour tout ce qu'elle représente : notre passé, notre présent, notre avenir. Nous avons le devoir de la respecter et de la protéger, des valeurs que j'aime transmettre à ma fille.

VOTRE SOURCE D'INSPIRATION ?

Le travail, le respect et l'audace, tout ce qui constitue mon quotidien.

VOTRE HORIZON 2025 ?

Poursuivre notre croissance sur le **développement de notre production bio**, et la recherche de modes de production durables, sains et respectueux de l'environnement.



EIFEL PRODUCTIONS :

- Une entreprise familiale créée en **1995**
- **30 %** de croissance annuelle, **5 %** du CA dédiés à l'innovation
- **De 30 à 80 personnes** selon les saisons, et une politique d'embauche très soutenue
- Un cœur de métier : **producteur et distributeur de fruits frais bio ou conventionnels, de qualité supérieure, dans le respect de la nature et des saisons**
- Un siège social en **Corrèze**, un terroir où la culture du fruit est reine depuis des millénaires. Des implantations à **Paris, Villefranche-du-Périgord et Francfort**
- Des exportations vers **les États-Unis** et dans la plupart des **pays européens**
- Une entreprise accompagnée par **Bpifrance** dans ses projets agroalimentaires innovants (5^e gamme et produits bio). **Eifel Productions** est membre du réseau **Bpifrance Excellence**

JANVIER

FÉVRIER

MARS

AVRIL

MAI

JUIN

JUILLET

AOÛT

SEPTEMBRE

OCTOBRE

NOVEMBRE

DÉCEMBRE

DES PRÊTS AU SERVICE DU DÉVELOPPEMENT DES ENTREPRISES

Bertrand Fontaine, Directeur régional **Bpifrance** Lille, revient sur l'octroi de prêts sans garantie, qu'il a supervisé pour **Les Brasseurs de Gayant**

Les Brasseurs de Gayant est la 1^{re} brasserie indépendante française. Implantée dans l'Audomarois, elle produit des bières de garde de qualité : Belzebuth, Goudale, Grain d'Orge ou Triple Secret des Moines.

Nouvelle brasserie

Nous avions déjà été en relation avec **Les Brasseurs de Gayant** et le Groupe Brasserie de Saint-Omer auparavant, pour le financement d'une ligne d'embouteillage et du renouvellement du parc de véhicules. Dans le cas présent, **l'entreprise a décidé de transférer son usine de production de Douai**, enclavée en ville et relativement ancienne.

Bertrand Fontaine travaille depuis 23 ans dans le Groupe **Bpifrance**. Après un 1^{er} poste de **Directeur régional à Amiens**, il devient **Directeur régional à Lille en 2011**.

Passionné de kitesurf, il glisse face à l'Angleterre, entre le cap Blanc-Nez et le cap Gris-Nez.



Trois ferments

Nous sommes intervenus **aux côtés des partenaires bancaires historiques** de l'entreprise, dont le CIC et le Crédit Agricole, à travers notre gamme de prêts sans garantie et avec franchise. **Nous avons participé à hauteur de 10 M€ dans ce plan de financement.** Une somme répartie en 3 packs : la moitié en Prêt Croissance Industrie pour les investissements immatériels à faible gage et le déménagement ; un quart pour la station d'assainissement ; le reste est un Prêt Robotique pour le robot de convoyage, l'embouteilleur, le palettiseur et l'emballageuse. L'entreprise peut aborder la phase de construction sans entrée en amortissement, grâce au différé de 2 ans. **Bpifrance** est le principal opérateur du Programme d'investissements d'avenir (PIA), lancé en 2010 par le Commissariat général à l'investissement, ce qui nous permet de proposer ces prêts de développement sans garantie.

Avant-garde

L'insertion de **Bpifrance** dans ce grand programme industriel de l'Audomarois marque **notre volonté d'accompagnement durable des entreprises implantées dans les territoires.** Non seulement Saint-Omer devient le principal espace brassicole de France, mais il bénéficie aussi de sites industriels porteurs d'emplois, et à la pointe en termes de respect de l'environnement.

Le programme global représente un coût de 60 M€.

Depuis 2010 et dans le cadre des PIA 1 et 2, **Bpifrance a accordé des prêts sans garantie à 1 200 entreprises.**

Les Brasseurs de Gayant réalisent plus de 3 millions d'hectolitres de bières de grande consommation, principalement destinées à l'export.

Attention au
**SUCCESSEUR
DÉSIGNÉ !**
Il arrive que
le costume
soit trop grand *

* Étude « Transmettre pour grandir »
Bpifrance Le Lab

Bpifrance Le Hub :
Corporate-Network-Start-up
www.bpifrance-lehub.fr
@bpifrancehub

**Moins d'1 an après
son lancement,
Bpifrance Le Hub
c'est :**

256
événements
co-organisés
et accueillis

**+ de
100**
mises en relation
start-up et
grands groupes

10
partenariats
créés, générant
un CA de plus
de 500 000 €

11
start-up
bénéficiaires
du Programme
d'Accélération
pour une
croissance
de 178 %



EN LIVE

Bpifrance Le Hub L'INNOVATION DÉCLOISONNÉE

Depuis avril 2015, au cœur de Paris,
Bpifrance Le Hub abrite la nouvelle
plateforme de connexion de **Bpifrance**

Le « Meetic » de l'inn

Le 23 avril 2015, **Bpifrance Le Hub** a ouvert ses portes :
une offre unique d'intermédiation et d'accompagnement pour
connecter *start-up*, ETI et grands groupes.

Zoom sur Café Connect

Un rendez-vous trimestriel pour échanger, autour d'un petit-déjeuner,
sur les *best practices* d'acquisition ou de collaboration stratégique
entre grands groupes, ETI et *start-up*. CEO, CFO et autres dirigeants
de grandes entreprises y rencontrent des experts et des *start-up*.
Au total, **Bpifrance Le Hub** propose **4 formats d'événements
dédiés au business, à la rencontre et au partage** d'expériences
entre grands groupes, ETI et *start-up*.

Accompagner la croissance française

Bpifrance Le Hub, c'est aussi un **outil de screening sur mesure**,
développé pour accompagner grands groupes et ETI dans leurs
recherches de partenariats R & D, commerciaux ou d'acquisitions
stratégiques. Enfin, fort de sa connaissance fine de tous les acteurs
de l'écosystème français et de sa plateforme de connexion aux
grands groupes et à l'international, **Bpifrance Le Hub** propose
un **Programme d'Accélération** aux *start-up* françaises en phase
d'hypercroissance.

AVEC

CHRISTOPHE BACHMANN

Directeur général
Norem

GOLF OU RUGBY ?

Ni l'un, ni l'autre, je préfère la **construction** à la compétition. Si nous devons prendre une image sportive pour décrire l'entreprise, pourquoi pas une grande rég

LE MOT QUI VOUS DONNE LA NIAQUE ?

Contrainte. Car derrière chaque nouvelle contrainte, il y a de nouveaux besoins et de nouvelles opportunités.

LE MEILLEUR ANTISTRESS ?

Le sourire de mes collaborateurs, c'est bien la preuve que nous ne faisons pas tout cela pour rien.

VOTRE SOURCE D'INSPIRATION ?

Le **monde rural** et le bon sens qui l'animait pour construire et faire durer les choses.

VOTRE HORIZON 2025 ?

Leader mondial pour le matériel de l'entretien des accotements routiers, nous aurons alors réussi à faire passer l'image de centre de coût de notre métier à celle d'une activité bénéfique à la collectivité.



NOREMAT :

- Une entreprise de 35 ans, fondée en **1981** par **Jacques Bachmann**, le père de Christophe qui a définitivement repris le pilotage de l'entreprise en 2012
- **260 collaborateurs**
- Un cœur de métier : **le matériel pour l'entretien des accotements routiers**
- Un siège social en **Lorraine**, une filiale au **Brésil**
- Une présence dans **40 pays** à l'export
- Une entreprise accompagnée par **Bpifrance** à l'export et en innovation avec l'aide de la Région.
Norem est membre du réseau **Bpifrance** Excellence et fait partie du Programme Accélérateur PME de **Bpifrance** (Promotion 1)

JANVIER

FÉVRIER

MARS

AVRIL

MAI

JUIN

JUILLET

AOÛT

SEPTEMBRE

OCTOBRE

NOVEMBRE

DÉCEMBRE

LE PARTENARIAT RÉGIONAL D'INNOVATION EN PAYS DE LA LOIRE

Un dispositif à destination des PME
régionales innovantes

Patrick Baudry, Délégué régional Innovation **Bpifrance** Pays de la Loire, détaille la mise en place de ce dispositif financé par le Conseil régional et le Commissariat général à l'Investissement, dont la mise en œuvre opérationnelle a été gérée par **Bpifrance**

Ce partenariat a donné lieu au **Fonds Pays de la Loire Territoires d'Innovation-Programme d'investissements d'avenir** (FTI-PIA), qui concerne les projets d'innovation en phase avec les thématiques d'excellence du territoire.

Une vie nouvelle avec
l'hémodialyse à domicile
mise au point par **Physidia**

L'entreprise a bénéficié du FTI-PIA pour aller encore plus loin sur ce projet exceptionnel. Que d'efforts et de pugnacité de la part de **Michel Houdou**, son dirigeant, pour aboutir à ce bijou technologique qui transforme la vie des patients.

Patrick Baudry est Délégué régional Innovation **Bpifrance** Pays de la Loire depuis 2011. Il est aussi originaire de la région, et très attaché à sa Vendée.

Côté loisirs, le handball a aujourd'hui laissé place au golf.



Du carburant dans le moteur

Ce financement de **20 M€**, apporté à parité par l'État et la Région, s'étale sur 18 mois, en complément des dispositifs existants, tel le Fonds Régional Innovation. Alors que les subventions classiques sont plafonnées à 50 000 €, les subventions du FTI-PIA oscillent entre 100 000 et 200 000 €, et les avances récupérables entre 200 000 et 500 000 €. Seuls peuvent être retenus des **projets ambitieux représentant entre 200 000 et 1 M€** de budget. C'est un véritable choc de financement.

Feu vert

Tout est allé très vite. Le mécanisme du fonds a été officialisé le 14 mai 2015, et les noms des premières PME lauréates de Pays de la Loire ont été annoncés dès le 7 juillet ! Notre travail – collectif et à 200 à l'heure – **a abouti à ce que la région soit la 1^{re} de France où le dispositif ait été opérationnel.**

L'écurie qui gagne

Cette réussite doit beaucoup au partenariat exceptionnel entre **Bpifrance** et les acteurs ligériens, dont le Conseil régional et la Direccte. Fort de notre expérience dans le Fonds Régional Innovation, nous avons su aller vers la simplicité et la dématérialisation, **le plus loin possible** avec des processus accessibles qui ont déjà démontré leurs vertus. Comme quoi, une banque d'investissement peut aussi être très réactive.

Dans le courant de l'année 2015, Bpifrance a mobilisé, à lui seul, plus de 5 M€ sur le dispositif FTI-PIA.

Parmi les lauréats :
Lemer Pax
(matériel de radio protection),
45 % du CA à l'international ;
Physidia
(dialyse compact),
start-up de 15 salariés.

L'acquisition
d'une *start-up*
est **LE PLUS**
COURT CHEMIN
vers l'innovation*

* Étude « Acquérir pour bondir »
Bpifrance Le Lab

En 2015...

7 600 apprenants
inscrits

900 heures
de formation



17
modules créés
et mis en ligne

soit
66
séquences
de formation

30 minutes
au maximum par module,
séquéncé en vidéo
de 4 à 6 minutes

EN LIVE

AUTOFORMATION À DISTANCE avec Bpifrance Université

Mais pourquoi nous, entrepreneurs,
devrions-nous aller à la fac ?
Pas de stress, c'est l'inverse,
la fac vient à vous...

Liberté

Afin de favoriser l'accompagnement des PME et ETI, **Bpifrance** a lancé, le 13 avril 2015, une plateforme d'*e-learning* : **Bpifrance Université**. **Aucun frais d'inscription et autoformation à volonté !** Y accèdent tous les dirigeants d'entreprise comme tous les porteurs de projet. D'accord, il faut tout de même avoir un ordinateur ou une tablette. Jouable !

e-qualité

À travers de nombreuses séquences de formation, l'apprenant peut aborder tous les sujets liés au management et au développement des entreprises : stratégie, finance, marketing, achats, international, juridique, RH, développement personnel... Et se poser les bonnes questions : pourquoi et quand faire entrer un investisseur à mon capital, comment évaluer le prix de mon entreprise, comment la digitalisation du commerce joue-t-elle sur mon activité ? Etc.

Fraternité

Ces petits modules de formation s'intègrent facilement dans des agendas bien remplis. Ils ont été réalisés en collaboration avec les meilleurs experts de **Bpifrance**, mais aussi de grandes écoles, universités ou organismes spécialisés : HEC, l'EM Lyon, Kedge, l'INPI...

AVEC

MARYSE EYSSAUTIER

Présidente
Groupe JBT

GOLF OU RUGBY ?

Rugby, sans hésiter pour la notion de fédération d'une équipe autour d'un objectif commun. Mais je suis née sous le signe de l'eau et de l'air. Si vous me demandez un plaisir immédiat, ce sera : parapente ou moto ! Un besoin de sensations fortes, d'adrénaline !

LE MOT QUI VOUS DONNE LA NIAQUE ?

Deux mots si vous permettez : **l'enthousiasme** parce qu'il fournit une énergie et une force inépuisables, et **la passion** parce que tous les projets menés avec passion sont une réussite.

LE MEILLEUR ANTISTRESS ?

La musique ! Et chaque soir, lorsque je quitte mon bureau, la lecture de ce qui est écrit sur ma porte « *Carpe Diem* ».

VOTRE SOURCE D'INSPIRATION ?

L'histoire et le parcours de mon cher père, et tout ce qu'il m'a transmis. Ma famille et une grande curiosité pour tout ce qui m'entoure au quotidien. Le monde est si « riche ».

VOTRE HORIZON 2025 ?

Une grande mission : le travail sur la transmission du Groupe et sa pérennité.



LE GROUPE JBT :

- Une entreprise fondée en **1963** par **Jean Benoît**, le père de Maryse Eyssautier. La reprise de l'entreprise s'effectue dans les années 2000
- **650 collaborateurs**
- Un cœur de métier : **moules et injection** (procédés spéciaux). Une double compétence qui fait la force du Groupe
- Un siège social dans le **Jura** et des implantations en **Rhône-Alpes** et en **Alsace**
- Un développement à l'international : **Mexique, Tunisie et Hongrie**
- Une entreprise accompagnée par **Bpifrance** en fonds propres et à chaque étape de son développement. En 2015, **le Groupe JBT** a bénéficié d'un **Prêt Croissance International dans le cadre de 2 croissances externes**, en partage avec les 4 banquiers historiques de la société. **Le Groupe JBT** est membre du réseau **Bpifrance** Excellence et fait partie du Programme Accélérateur PME de **Bpifrance** (Promotion 1)

JANVIER

FÉVRIER

MARS

AVRIL

MAI

JUIN

JUILLET

AOÛT

SEPTEMBRE

OCTOBRE

NOVEMBRE

DÉCEMBRE

VERALLIA

ou comment conforter
le développement et l'ancrage
d'un groupe industriel ambitieux

Stéphanie Frachet, Directrice d'investissement
chez **Bpifrance** Investissement Mid & Large Cap,
délivre les motifs et les étapes de l'investissement de **Bpifrance**

Verallia, championne française de la production de bouteilles
et de pots en verre, est *leader* européen et 3^e acteur mondial.
La société emploie environ 10 000 personnes, dont près du quart
travaille dans l'Hexagone.

Nouveau chapitre

Le travail du verre représente
une activité historique de Saint-
Gobain, qui a toujours été
implantée en France. En 2014,
le Groupe a décidé de céder
son activité d'emballage en
verre, portée par sa filiale
Verallia depuis 1972.

**Une page se tourne, une
opportunité se présente :**
celle de devenir un groupe
industriel autonome, de renforcer
son positionnement de
leader, et d'accélérer son
développement avec l'appui
de nouveaux actionnaires.

Stéphanie Frachet
est diplômée de l'ESSEC.

**Elle a 15 ans
d'expérience en finance
et private equity.**

**Depuis 1 an, elle est
aussi maman.**



Alliance gagnante

L'un des candidats au rachat était le fonds d'investissement **Apollo**. Nous connaissons sa capacité à faire grandir des projets industriels solides en France, et nous avons déjà collaboré avec succès au développement de Constellium, l'un des *leaders* mondiaux de la transformation d'aluminium. Nous avons alors décidé de conforter l'ancrage français de la société – auquel la direction de **Verallia** et ses salariés étaient attachés – en nous associant à **Apollo** pour participer à leur offre. Nous partageons une vision commune du développement de **Verallia**, et **nous étions convaincus que la société saurait mener un projet industriel créateur de valeur**. Le choix de Saint-Gobain s'est arrêté sur notre alliance, qui adhérerait aux objectifs industriels portés par le management.

Intérêt général

Cet investissement s'inscrit dans le droit fil de la mission au cœur de notre métier : **permettre à des entreprises stratégiques de renforcer leur leadership en France et dans le monde**, en qualité d'actionnaire minoritaire soucieux de l'intérêt général. Il illustre particulièrement bien notre mission d'investisseur souverain.

Bpifrance a acquis 10 % du capital de Verallia, aux côtés d'Apollo et du management du Groupe.

Verallia réalise un CA de 2,4 Md€ et produit environ 15 milliards de bouteilles et pots en verre par an (chiffres 2014).

Il n'y a jamais
de consensus
préalable
à l'INNOVATION.
Toute innovation
transformatrice est
d'abord une déviance
[Edgar Morin]*

* Étude « Innovation Nouvelle Génération »
Bpifrance

BIG, c'est :

15 000

entrepreneurs

350 250

pitcheurs speakers



Xavier Niel,
Fondateur
de Free



+ de
8 300

tweets

1,3 M
de live vidéos vus

10h

de stand-up

20h

d'ateliers

Des centaines
de rendez-vous
business



EN LIVE

LA VIE EN BIG

10 et 11 juin 2015. Il fait chaud
à la Cité de la Mode et du Design à Paris.

Show, aussi : 15 000 participants
débarquent pour
Bpifrance Inno Génération (BIG)

BIG BANG

Ça en fait du monde ! Venus de toutes les régions françaises, *speakers* et participants se bousculent. Pendant 24 heures non-stop, la Cité de la Mode et du Design devient **le plus grand espace de rencontres dédié à l'innovation sous toutes ses formes**. Les absents suivent en direct sur leur télévision, ordinateur, smartphone. Impossible de citer tous les secteurs d'activité couverts par cette fête sans précédent.

BIG THINK

Sur place, des *start-up* mais aussi des « grosses pointures », comme **Xavier Niel**, le plus célèbre des entrepreneurs français du web. Devant un public conquis, il dézingue les clichés : « Le marché de l'emploi est plus souple outre-Atlantique ? Mais un bon développeur informatique coûte 2 à 3 fois plus cher dans la Silicon Valley ! ». Ou encore : « Vous n'avez pas de réseaux ? Les gens qui ont créé Google [...] n'en avaient pas non plus ! Le succès ne repose que sur vous et la qualité de votre produit ».

AIR BIG

24 heures plus tard. Coup de pompe pour les 250 *speakers*. Et que dire des visiteurs, après une nuit de concert sur place ? Tous apprécient le bar à... oxygène d'une des *start-up*. L'air du temps, quoi.

AVEC LAURENT BOURGOIS

Président
Eurovanille

GOLF OU RUGBY ?

Ni le golf, trop lent, ni le rugby, trop violent, mais plutôt le **concours complet d'équitation**, qui réunit les 3 disciplines du dressage (pour la technique), du **cross** (pour l'adrénaline) et du saut d'obstacles (pour la précision).

LE MOT QUI VOUS DONNE LA NIAQUE ?

La combativité : le goût du combat, progresser, tomber, remonter, se motiver et finir par vaincre. Si l'aventure peut parfois me sembler dangereuse, je suis certain de ne jamais ressentir la routine qui, elle, est mortelle, j'en suis sûr.

LE MEILLEUR ANTISTRESS ?

Le vélo à travers la campagne pour arriver au bureau plus détendu.

VOTRE SOURCE D'INSPIRATION ?

Le travail en équipe avec mes principaux collaborateurs autour de **repas gastronomiques**, pour échanger et continuer à construire Eurovanille.

VOTRE HORIZON 2025 ?

Transformer **15 % du volume mondial de vanille** produite dans le monde, soit le double de notre exercice 2015.



EUROVANILLE :

- Une entreprise qui fêtera bientôt ses **26 ans**
- **75 collaborateurs**
- Un cœur de métier : **l'industrie agroalimentaire**
- Un siège social en **Pas-de-Calais**
- Une présence en France mais aussi dans **85 pays**
- **71 %** de son CA réalisés à l'export
- Des implantations en **Inde** et à **l'Île Maurice**
- Une entreprise accompagnée par **Bpifrance depuis 2011**.
Eurovanille est membre du réseau **Bpifrance Excellence**

JANVIER

FÉVRIER

MARS

AVRIL

MAI

JUIN

JUILLET

AOÛT

SEPTEMBRE

OCTOBRE

NOVEMBRE

DÉCEMBRE

UNE PARTICIPATION AU SERVICE DU DÉVELOPPEMENT DE LA CRÉATION FRANÇAISE

Le fonds Mode et Finance 2 a pris une participation minoritaire dans la société **Lemaire**. **Isabelle Ginestet-Naudin**, qui dirige les fonds d'investissement spécialisés dans les industries créatives et anime l'action du Groupe **Bpifrance** dans ces domaines, dévoile les dessous de l'affaire

Lemaire fait partie des marques de créateurs, françaises et indépendantes, particulièrement influentes dans le monde de la mode et de la création. Elle a été fondée par **Christophe Lemaire**, ancien directeur artistique d'Hermès, qui la conduit aujourd'hui avec **Sarah-Linh Tran**.

Haute culture

Lemaire propose un vestiaire intemporel et durable, confortable et au luxe discret, composé de pièces essentielles de qualité. Son offre globale est construite autour de collections de prêt-à-porter féminin et masculin, auxquelles s'ajoutent chaussures et accessoires. Récemment, la collaboration avec **Uniqlo** est venue renforcer l'ancrage de **Lemaire** sur le vêtement « essentiel », et a démocratisé la marque tout en lui donnant une résonance mondiale.

Forte de 25 ans d'expérience dans le secteur banque-finance, dont 17 dans le capital investissement, Isabelle Ginestet-Naudin est à l'origine du 1^{er} fonds d'investissement sectoriel dédié aux industries créatives.



L'art du patron

Nous suivions **Christophe Lemaire** depuis longtemps. En tant qu'investisseur et actionnaire minoritaire, nous devons avoir à nos côtés un entrepreneur qui parle notre langage et connaît nos contraintes. Avant d'investir, certains préalables devaient aussi être levés, comme l'apport de la marque dans la société ou le recrutement d'un directeur général. L'action de **Bastien Daguzan**, à ce poste, et la nouvelle équipe créative ont contribué à la **forte croissance** affichée sur les 3 saisons antérieures à notre participation. L'intervention de Mode & Finance 2 doit ainsi permettre à la société de continuer à grandir, en renforçant son offre produit et son développement *retail* en France et à l'international.

Depuis l'arrivée de son DG, Bastien Daguzan, en 2013, Lemaire a connu une progression moyenne annuelle de son CA de plus de 60 %.

Style français

Mode et Finance 2 fait partie des fonds **Bpifrance** pour les industries culturelles et créatives, avec Patrimoine et Création et le Fonds pour les Savoir-Faire d'Excellence. Sa vocation est de **faire émerger de nouvelles marques françaises**, essentielles au renouvellement des industries de la mode et du luxe, et ambassadrices de notre rayonnement à travers le monde.

À nous d'encourager ces entreprises dans leur développement en France et à l'international, d'**accompagner leur mutation digitale et la transmission de leurs savoir-faire ancestraux**. Lemaire est en parfaite adéquation avec cette ambition : un vestiaire de qualité, chic, équilibré avec ce petit plus qui lui donne cette touche si française !

Mode et Finance 2 investit dans des PME françaises indépendantes à l'équilibre, portées par un binôme solide, réalisant un CA minimal de 500 000 €, et dont l'activité s'exerce dans les secteurs de l'équipement de la personne : habillement, accessoires, maroquinerie, cosmétiques...

La **CONCURRENCE** ne se jouera plus entre les grands et les petits, mais entre les rapides et les lents *

* Étude « Croître avec la révolution écologique »
Bpifrance Le Lab

L'ÉTAPE DU TOUR 2015 MAILLOT JAUNE POUR TOUS !

«Quand on partait de bon matin,
quand on partait sur les chemins,
à bicyclette...»

Collectif au sommet

Le 19 juillet 2015, quelques jours avant l'arrivée du peloton du Tour de France, **Bpifrance** a participé à l'Étape du Tour. **L'équipe de choc Bpifrance** se composait de 5 entrepreneurs du réseau **Bpifrance** Excellence - **Éric Dorveaux (Sysnav)**, l'innovant ; **Stéphane Le Brun (Innopsys)**, l'enthousiaste ; **Jacky Lecuire (Coppernic)**, le pugnace ; **Gérard Russo (Ventana)**, l'agile ; **Emmanuel Vasseneix (LSDH)**, le conquérant - et de 3 collaborateurs - **Quentin Cornu-Thénard**, l'optimiste ; **Yoann Froucht**, le tenace ; **Julien Geffroy**, le vaillant - tous épaulés par un *coach*, **Jean-René Bernaudeau**, ancien coureur cycliste professionnel aux nombreux titres, manager général de l'équipe Europcar (aujourd'hui Direct Énergie), et même un co-entraîneur, **Patrice Bégay**, directeur exécutif **Bpifrance**.

Sans faille

Sans les vrais pros, mais sur le vrai parcours de la 19^e étape, couvrant plusieurs cols entre Saint-Jean-de-Maurienne et la station de La Toussuire - Les Sybelles. Leur carburant ? **Le challenge. La passion. L'esprit d'équipe.**

Dépassement

Résultats de l'équipe ? Tous sont allés au bout et ont porté haut les valeurs et les couleurs de **Bpifrance** et du réseau Excellence : l'occasion, une fois de plus, de vivre une expérience forte, d'aller toujours plus loin et **de se dépasser, ensemble, soudés.**



L'Étape du Tour
a rassemblé

15 000

cyclistes amateurs

1^{re}

participation
de **Bpifrance**
à l'Étape
du Tour

142

kilomètres parcourus

4

cols franchis

2/3

des collaborateurs
ont suivi
l'aventure

AVEC

CAROLE LÉONARD

Présidente-Directrice générale
Teknimed

GOLF OU RUGBY ?

Rugby, pour la beauté de l'essai : de la conception jusqu'à la transformation. C'est un moment de jeu collectif complété par une performance individuelle.

LE MOT QUI VOUS DONNE LA NIAQUE ?

Construire, car j'aime imaginer, élaborer, assembler, réaliser, diriger selon un ordre et un plan, le préparer, le développer, le suivre et en assumer la réalisation.

LE MEILLEUR ANTISTRESS ?

Prendre le large sur un bateau pour justement, de temps en temps, ne plus avoir à construire et me laisser porter par les éléments.

VOTRE SOURCE D'INSPIRATION ?

L'art, en particulier la peinture et la musique que chacun peut interpréter ou ressentir à sa manière, et qui sont sources de nombreux échanges.

VOTRE HORIZON 2025 ?

Quel horizon lointain !

Imaginer, construire, développer... et suivre l'idée de l'année, pour demain matin, c'est déjà bien ! Bien entendu le *business plan* est prêt, et mon objectif sera de transformer les essais !



TEKNIMED :

- Une entreprise qui fêtera bientôt ses **28 ans**
- **49 collaborateurs**
- Un cœur de métier : **les biomatériaux pour le médical**
- Une entreprise présente en **Midi-Pyrénées**
- Un développement international avec **une présence dans plus de 60 pays. 80 % de son CA se fait à l'export**
- Une entreprise accompagnée par **Bpifrance** en innovation et en fonds propres.
Teknimed est membre du réseau **Bpifrance** Excellence

JANVIER

FÉVRIER

MARS

AVRIL

MAI

JUIN

JUILLET

AOÛT

SEPTEMBRE

OCTOBRE

NOVEMBRE

DÉCEMBRE

LE FONDS FRANCO-CHINOIS INNOVATION

ouvre les marchés européen,
américain et asiatique aux *start-up*

Benjamin Paternot, Directeur du Pôle Fonds technologiques et internationaux de la Direction des Fonds de Fonds **Bpifrance**, revient sur un projet fort

Le 28 août 2015, le Fonds franco-chinois Innovation a été lancé. Avant lui, il n'existait pas de fonds de capital innovation actif à la fois sur le marché français et les marchés américain et chinois, alors que les États-Unis et la Chine sont des marchés clés pour les entreprises.

Transfrontière

Bpifrance a eu l'opportunité d'initier la création du **Fonds franco-chinois Innovation** avec 2 partenaires, **China Development Bank** et **Cathay Capital**. Le cœur de la stratégie de ce fonds repose sur la capacité à connecter les sociétés du portefeuille à un écosystème global. Avec 2 objectifs : accélérer la croissance des *start-up* françaises aux États-Unis et en Asie, et attirer les *start-up* américaines et chinoises sur le marché européen, avec la France comme point d'entrée.

L'arrivée chez Cathay Capital de Denis Barrier, investisseur en capital-risque en Europe et aux États-Unis, a été un atout.



Mondialisation et proximité

Pour passer du concept à la réalisation, il a fallu réunir tous les ingrédients nécessaires à la mise en place d'un fonds *cross-border* qui ait du sens. D'abord, élaborer une **thèse cross-border** sur un axe géographique intéressant les *start-up*, notamment françaises. Ensuite, élaborer une **stratégie claire en termes de segments visés, ainsi qu'un modèle économique performant**. Puis, constituer une **équipe multiculturelle** ayant une présence locale et un *track record* pertinent au regard de la stratégie. Enfin, **réunir des investisseurs privés** prêts à oser l'aventure. La valeur ajoutée de cette stratégie et la qualité de l'équipe et du dispositif, proposés par Cathay Capital, ont permis de réaliser rapidement un 1^{er} *closing* du fonds à 150 M€, notamment avec l'apport de Valeo et d'investisseurs financiers. Ce fonds investira dans des sociétés innovantes actives sur les sujets du numérique.

La France dans le monde

L'action menée au sein du Pôle Fonds technologiques et internationaux de la Direction des Fonds de Fonds illustre la stratégie de **Bpifrance**.

L'investissement dans les fonds actifs à tous les stades du capital innovation accélère le processus de création et de développement de sociétés à fort potentiel, les faisant passer du statut de *start-up* à celui d'ETI. Nos investissements dans les fonds *cross-border* et internationaux permettent d'**accompagner le développement des sociétés françaises sur des marchés à forte croissance, et d'attirer les entreprises et investisseurs étrangers sur le marché français**. C'est notre rôle de faire en sorte que la France soit un lieu privilégié pour la création de *start-up* et l'installation en Europe d'entreprises étrangères.

Le fonds vise, *in fine*,
une taille de 250 M€.

Le fonds investira entre
5 et 25 M€ dans 12 à 18
sociétés innovantes.

La France est une
CALIFORNIE
QUI S'IGNORE *

* Citation de Nicolas Dufourcq, Directeur général
de **Bpifrance**

DIPLOMATIE ET BUSINESS

25 août 2015 :
speed dating inédit
entre entrepreneurs
et ambassadeurs de France

Mélange des genres

Dans le cadre de la **Conférence des ambassadeurs 2015**, des entreprises membres du réseau **Bpifrance** Excellence ont participé à un *speed dating* organisé par le ministère des Affaires étrangères et du Développement international, en liaison avec Business France. Objectif : développer le réflexe de projection à l'étranger chez les PME et les ETI afin d'augmenter le nombre d'entreprises françaises exportatrices.

Côte à côte

Chaque chef d'entreprise a exposé son projet aux ambassadeurs à même de mobiliser le réseau français sur les pays ciblés. Lors d'un échange **direct de 10 à 15 minutes avec les ambassadeurs**, chaque entrepreneur a ainsi pu évoquer les opportunités sectorielles de croissance, mieux comprendre les spécificités d'un pays, trouver les appuis des services des ambassades, des bureaux Business France et des opérateurs pour y répondre.

Force de frappe

La forte présence diplomatique de la France dans le monde va de pair avec une **très forte expertise des terrains et enjeux de l'export**. Elle repose avant tout sur des interlocuteurs à même de s'impliquer, notamment aux côtés de **Bpifrance**, au service de l'internationalisation de nos entreprises.



180
ambassadeurs
présents

La France
3^e réseau
de diplomatie
mondial

Plus de
450
entreprises
au *speed dating*

1 700
entretiens

AVEC

GAUTIER CASSAGNAU

Président et Cofondateur
Geolid

GOLF OU RUGBY ?

Pas assez patient pour le golf et pas assez baraqué pour le rugby, je vous réponds plutôt « **tennis** ». Ce sport demande stratégie, rapidité et résilience, tout comme au travail pour ne pas perdre son objectif de vue.

LE MOT QUI VOUS DONNE LA NIAQUE ?

Tie-break. Le point devient décisif après une belle partie.

LE MEILLEUR ANTISTRESS ?

Réussir un **passing-shot** après un match de plusieurs heures !

VOTRE SOURCE D'INSPIRATION ?

Roger Federer. Roger sait tout faire avec une raquette. Son **style** est caméléon, puisqu'il s'adapte souvent au **jeu** de ses adversaires.



GEOLID :

- Une entreprise qui fêtera bientôt ses **6 ans**
- **Labellisée** Régie Locale Google AdWords (en 2014)
- **200 collaborateurs**
- Un cœur de métier : **la communication digitale locale**
- Une entreprise présente en région avec 9 agences commerciales : **Lyon, Aix-en-Provence, Paris, Lille, Nancy, Nantes, Marseille, Toulouse et Bordeaux**
- Un développement international avec une présence **en Allemagne et en Tunisie**
- Une entreprise accompagnée par **Bpifrance** en **fonds propres** (levées de fonds en 2013 et 2015). **Geolid** est membre du réseau **Bpifrance Excellence** et fera partie du Programme Accélérateur PME de **Bpifrance** (Promotion 2)

JANVIER

FÉVRIER

MARS

AVRIL

MAI

JUIN

JUILLET

AOÛT

SEPTEMBRE

OCTOBRE

NOVEMBRE

DÉCEMBRE

UN CRÉDIT EXPORT

pour les PME et les ETI

Christian Thériot, Directeur régional **Bpifrance** Strasbourg, et **Hugues Latourrette**, Responsable Financements internationaux **Bpifrance**, présentent cette nouvelle offre et la 1^{re} entreprise bénéficiaire, **Mecatherm**

Fondé en 1964 et implanté en Alsace, le Groupe **Mecatherm** conçoit, fabrique et installe des lignes de fours industriels pour la production de pain. Avec plus de **600 lignes installées dans 50 pays**, **Mecatherm** est le **leader mondial**.

Hugues Latourrette est diplômé en droit du commerce international. Il a rejoint **Bpifrance** il y a 1 an, après 9 ans passés chez **Coface** compte État, puis 8 ans chez **Natixis**, en charge du financement export dans les secteurs de l'aéronautique et de la défense. Père de 3 enfants, il est amateur de rugby et de tennis, et engagé dans la vie associative de son quartier.

Christian Thériot, diplômé de l'Université Louis Pasteur de Strasbourg, a rejoint le Groupe **Bpifrance** en 1999. Après avoir été successivement Délégué Financement en Lorraine et Directeur régional en Champagne-Ardenne, il a été nommé Directeur régional Strasbourg en juin 2014. Sa passion : la course à pied (marathonien) et le VTT.

Gagnant-gagnant

Mecatherm était en mesure de vendre 2 lignes de fours au Groupe Premier pour équiper, notamment, son hypermarché de la chaîne Spar, dans la capitale du Mozambique.

De gauche à droite :
Hugues Latourrette
Christian Thériot



Afin de remporter ce marché, **Mecatherm** devait proposer au client une solution de financement. **Bpifrance** avait justement inauguré une **nouvelle offre de crédit export** couvert par Coface (crédit acheteur et crédit fournisseur) pour les PME et les ETI. De quoi intéresser **Mecatherm...** Et pour nous l'occasion de réaliser notre 1^{re} opération de crédit export.

Solution sur mesure

Après une visite chez **Mecatherm** pour identifier les besoins et solutions de financement de son projet, nous avons analysé le risque de performance du fournisseur et celui de solvabilité de l'acheteur, ainsi que les risques pays. Nous avons ensuite déposé une demande d'assurance-crédit auprès de Coface, travaillé avec **Mecatherm** à la rédaction de l'avenant financier à son contrat, puis négocié avec l'entreprise la convention de cession de créances. Tout s'est bien passé ! Et **le succès de ce projet au Mozambique** incite **Mecatherm** à se tourner à nouveau vers **Bpifrance**, afin de financer des contrats pour d'autres destinations.

Mecatherm a pu octroyer à son client un crédit fournisseur à hauteur de 85 % du contrat.

Bpifrance intervient dès 1 M€ en crédit fournisseur, et 5 M€ en crédit acheteur, jusqu'à 25 M€ seul ou 75 M€ en cofinancement.

Démocratiser le crédit export

Cette 1^{re} opération marque la volonté de **Bpifrance** d'accompagner l'innovation et l'internationalisation des PME et des ETI françaises. **Son offre de crédit export apporte une solution de financement à l'acheteur, et le risque de crédit n'est plus à la charge du fournisseur.** Ce positionnement de **Bpifrance** vise à combler une faille de marché : pour les contrats inférieurs à 30 M€, l'offre bancaire est insuffisante, car des coûts de structure élevés diminuent le retour sur investissement.

Les entreprises internationalisées sont en moyenne **PLUS OPTIMISTES**, plus innovantes et plus productives*

* Étude « Se projeter à l'international »
Bpifrance Le Lab

LES RENDEZ-VOUS Bpifrance Excellence

en pleins préparatifs

Les 3 000 entrepreneurs du réseau **Bpifrance Excellence** ont soif de liberté, ils innovent et ont une envie d'entreprendre sans limite. Ensemble, ils peuvent être encore plus forts, alors **Bpifrance** organise des événements de *networking* tout au long de l'année, dont une tournée nationale : **Les Rendez-Vous Bpifrance Excellence**.

On reprend la route...

Après avoir inauguré Les Rendez-Vous Excellence à Ajaccio le 21 juin, l'équipe est à nouveau dans les *starting blocks* : la tournée reprend le 6 octobre pour ne plus s'arrêter jusqu'à la fin 2016. De Metz à Toulouse en passant par Brest, **Les Rendez-Vous comptent 26 dates !** Invitations, derniers réglages, répétitions... Le mois de septembre est synonyme d'organisation, d'anticipation et d'enthousiasme.

Vous avez dit « business » ?

Ces événements *networking* et festifs réunissent 100 dirigeants en moyenne **sous la bannière de la convivialité, de l'utilité, du business... et du sport !**

Chaque Rendez-Vous a lieu dans un club sportif partenaire de **Bpifrance**, en présence de l'entraîneur et des joueurs. Les plus chanceux peuvent même assister à un entraînement ou à un match de l'équipe.

Demandez le programme !

Au programme de chaque étape : une présentation des services Excellence et de l'offre de **Bpifrance**, et un cocktail riche en échanges et en rencontres.

Durant la soirée, les dirigeants ont également la possibilité d'enregistrer leur *pitch* face à la caméra, grâce à la **Boîte à pitch**. Leur vidéo leur est directement envoyée par email et les meilleures sont diffusées sur le site internet du réseau **Bpifrance Excellence**.

Bpifrance Excellence

Un réseau de
3 000
entrepreneurs

Une tournée
networking en
26 dates
dans toute la France

700 jours
de formation

Un pied-à-terre
professionnel
à Paris

Une plateforme
digitale de mise
en relation



AVEC

ÉRIC TARRERIAS BONJEAN

Président-Directeur général
Tarrerrias Bonjean (Groupe TB)

GOLF OU RUGBY ?

Rugby sans hésitation, pas seulement par attachement affectif au grand club de Clermont-Ferrand ASM, mais surtout pour toutes les valeurs véhiculées par ce sport collectif puissant, attachant, tactique, physique... En 2 mots : profondément humain.

LE MOT QUI VOUS DONNE LA NIAQUE ?

Deux mots combinés plutôt : **passion et curiosité**. La passion est indissociable de toute réussite, dans tous les domaines. La curiosité est un moteur essentiel pour aller de l'avant, découvrir et repousser ses horizons.

LE MEILLEUR ANTISTRESS ?

Une bonne soirée de jeux de rôles avec mes potes de promo Sup de Co Clermont, imagination, complicité et fous rires...

VOTRE SOURCE D'INSPIRATION ?

Les racines historiques profondes de notre histoire familiale, **savoir d'où l'on vient**, et tout ce que cela signifie, donne une force pour aller de l'avant.

VOTRE HORIZON 2025 ?

Poursuivre le développement de cette belle aventure industrielle (« *sky is the limit* »), tout en préparant « l'après », la succession, **s'inscrire dans une durée et une vision qui dépasse sa temporalité personnelle**, passer le relais au mieux, comme je l'ai reçu un jour... Que la course continue de plus belle !



LE GROUPE TB :

- **Une entreprise familiale** issue de 5 générations de couteliers
- **Une centaine** de collaborateurs
- **Le leader français** de la coutellerie avec une production intégrée à **Thiers** de près de **150 000 pièces par jour**
- L'invention d'une nouvelle technologie de coupe EVERCUT marquante dans la profession
- Une double certification **ISO 9001 et 14001**
- Une présence sur la plupart **des marchés européens**
- Une entreprise accompagnée par **Bpifrance** pour un investissement de robotisation logistique et d'automatisation de préparation de commandes, dans le cadre de la construction d'une nouvelle usine près du siège social. **Le Groupe TB** est membre du réseau **Bpifrance Excellence**

JANVIER

FÉVRIER

MARS

AVRIL

MAI

JUIN

JUILLET

AOÛT

SEPTEMBRE

OCTOBRE

NOVEMBRE

DÉCEMBRE

SPI

un fonds d'investissement
pour promouvoir le renouveau industriel

Magali Joessel, Directrice du Pôle d'Investissement dans les projets industriels **Bpifrance**, et **Bernard Nicaise**, Directeur régional Grenoble **Bpifrance**, donnent un exemple de l'action du fonds SPI au service d'un ancien site papetier

Le site de production de papier de Voreppe, dans l'Isère, a connu 2 faillites au cours des 10 dernières années. Pour lui redonner vie, la communauté d'agglomération du Pays voironnais a acquis cette unité à l'arrêt et lancé une consultation pour trouver un repreneur.

Reconversion

La société d'investissement **Springwater Capital** a proposé de racheter l'outil industriel et de le doter d'un nouveau positionnement, autour de la production de pâte à papier, afin de pouvoir adresser les marchés dynamiques de l'emballage, des cartons, des produits d'hygiène. Cette idée lui a permis de remporter la consultation. Springwater Capital a alors cherché des partenaires financiers et sollicité la Direction régionale de **Bpifrance** Grenoble.

Magali Joessel a rejoint **Bpifrance** à sa création, comme directrice de la stratégie. Elle est mère de 2 enfants.

Bernard Nicaise aime particulièrement accompagner les chefs d'entreprise dans leurs aventures et leurs projets. Père de 2 filles, il est aussi amateur de grands espaces, de voyages et d'activités de montagne.



De gauche à droite :
Magali Joessel
Bernard Nicaise

Coopération

Dès le départ, le projet nous a semblé porteur. Le modèle économique était convaincant, clients et fournisseurs répondaient présents, et nous avions affaire à des actionnaires déterminés et impliqués.

Le financement d'un tel projet de réindustrialisation passe davantage par un surcroît de fonds propres que par le crédit. Bpifrance venait justement d'ajouter une corde à son arc, en créant le Fonds Sociétés de Projets Industriels (SPI) dans le cadre du Programme d'investissements d'avenir. Notre Direction régionale a fait valider l'adéquation du projet avec la thèse d'investissement par l'équipe de SPI, et lui a présenté les porteurs du projet. Le 1^{er} octobre 2015, **la joint-venture Ecocis est née**, associant Springwater Capital et SPI.

Convictions

Cet investissement s'inscrit pleinement dans la vocation de SPI d'**accompagner le renouveau industriel d'un site dont les fondamentaux ont été préservés**. Ecocis est aussi **un remarquable exemple d'économie circulaire et environnementale**, avec un potentiel de création de 70 emplois directs. Ce projet est par ailleurs emblématique de la force de **Bpifrance**, capable de détecter et orienter un projet grâce à son réseau, et de concrétiser l'opération avec un fonds spécialisé. Enfin, **Ecocis donne des raisons d'être optimistes quant à l'avenir de l'industrie française**.

Bpifrance a investi 15 M€ dans la société et détient 45 % de son capital.

Springwater Capital a apporté 18 M€.
Le Fonds SPI constitue l'un des leviers financiers de la Nouvelle France Industrielle.

Innover,
c'est aussi
CHANGER
d'organisation *

* Étude « Innovation Nouvelle Génération »
Bpifrance

Bpifrance ETI 2020 LA RÉUSSITE DES ETI FRANÇAISES EST CELLE DU PAYS !

**Les entreprises de taille intermédiaire
sont les « hussards de l'économie »,
a affirmé Emmanuel Macron
lors de l'ouverture de l'événement
Bpifrance ETI 2020**

Engagement

Bpifrance ETI 2020 met les entreprises de taille intermédiaire à l'honneur. Sa 2^e édition, le 14 octobre 2015, a réuni quelque 300 dirigeants d'ETI et des experts de **Bpifrance** pour **un après-midi d'échanges, de réflexion et de partage d'expériences**. Financement (1 ETI sur 2 en France est financée par **Bpifrance**), fonds propres avec une équipe dédiée de 50 investisseurs dans la Direction Mid & Large Cap (en 2015, 777 M€ ont été investis), accompagnement... Chez **Bpifrance**, les ETI bénéficient d'une attention toute particulière.

Trio gagnant

Cet événement s'est focalisé sur **les 3 clés de la pérennité et de la croissance** pour les ETI : **la transmission, la transformation numérique et le développement international**. Autant de champs d'accompagnement de **Bpifrance**... À ce titre, une étude de **Bpifrance Le Lab** sur les divers parcours de transmission a été présentée, toujours pour aider les ETI à grandir dans la confiance et la sérénité.

Plus loin

Autre moment fort, l'annonce de la création par **Bpifrance** d'un **Accélérateur ETI**, destiné à *booster* la croissance de 25 entreprises, par promotion de 2 ans. Des partenaires participeront à ce programme qui englobera diagnostics, bilans, conseil, formation, mises en relation, etc. Cette initiative est à la hauteur du rôle fondamental des ETI dans le dynamisme de notre économie.



L'étude

« Transmettre pour grandir – Les dirigeants d'ETI patrimoniales face à la transmission »*
donne les clés d'une transmission réussie

* **Bpifrance Le Lab**, 2015.

** Étude « ETI 2020 Trajectoires de croissance » **Bpifrance**, 2014.

Transmission

2/3

des dirigeants d'ETI envisageant une opération de transmission à brève ou moyenne échéance n'ont pas identifié leur successeur**

Pourtant...

- La transmission d'une ETI patrimoniale prend en moyenne 10 ans
- Passé 50 ans, penser à sa transmission devient une obligation

AVEC

JEAN-LOUIS PLOT

Dirigeant
Rampal Latour

GOLF OU RUGBY ?

Ces 2 sports m'inspirent peu. Je suis adepte de la **méditation en pleine conscience** pour cultiver l'ouverture au monde, ainsi que le rapport à mon corps, et je pratique le **piano jazz** pour exercer librement ma créativité... sans devoir suivre une partition à la lettre !

LE MOT QUI VOUS DONNE LA NIAQUE ?

Améliorer sans cesse : améliorer la vie des gens, inventer de nouvelles façons de faire les choses.

LE MEILLEUR ANTISTRESS ?

Écouter de la **grande musique** (classique ou jazz) en mettant le volume à fond, et chanter en même temps (quand personne ne peut m'entendre...).

VOTRE SOURCE D'INSPIRATION ?

Les hommes et les femmes, connus ou inconnus, qui contribuent à **changer le monde, humblement**, là où ils sont...

VOTRE HORIZON 2025 ?

Améliorer sans cesse notre savoir-faire de savonnier et l'étendre à des besoins que l'on n'imaginait pas, pour améliorer la vie des gens dans leur quotidien et grandir ensemble, en équipe.



RAMPAL LATOUR :

- Une entreprise qui fêtera bientôt ses **188 ans**
- **28 collaborateurs**
- Un cœur de métier : **artisan savonnier** depuis 1828
- Une entreprise présente en **Provence-Alpes-Côte d'Azur**
- Une entreprise présente en **France** mais aussi en **Afrique, en Asie, en Europe et en Amérique du Nord**
- Une entreprise accompagnée par **Bpifrance** dans le cadre de la construction d'une nouvelle usine de production (crédit-bail immobilier), du développement de procédés innovants et du dépôt de brevets (**Prêts Innovation**), du développement global de l'entreprise (**Prêts Croissance International**).
Rampal Latour est membre du réseau **Bpifrance Excellence**

JANVIER

FÉVRIER

MARS

AVRIL

MAI

JUIN

JUILLET

AOÛT

SEPTEMBRE

OCTOBRE

NOVEMBRE

DÉCEMBRE

AVANCE+EXPORT

favoriser le développement des entreprises françaises sur les marchés export

Parfois, le « cousu main » est impératif pour répondre aux demandes des PME et des ETI. **Jean-Marc Ducimetière**, Directeur régional **Bpifrance** Nantes, raconte le cas de **STX France** qui a bénéficié de l'offre **Avance+Export**

Depuis 150 ans, les navires sortis des cales du chantier **STX France** de Saint-Nazaire sillonnent les mers du globe, écrivant les plus belles pages de l'aventure industrielle de la construction navale. **STX France** est aujourd'hui le constructeur des plus grands paquebots du monde.

Méga-commandes

Nous avons déjà travaillé avec **STX France** pour le financement de bateaux pour le compte d'un acheteur français. En 2015, l'entreprise était à la recherche d'une solution de financement d'acomptes sur ses marchés à l'export. En effet, le chantier avait dans son carnet de commandes la construction de **2 méga-paquebots pour le compte de Royal Caribbean Cruises Ltd**, un groupe américano-norvégien, n°2 mondial des croisières. Les montants de ces acomptes étaient de 37 et 48 M€.

Originaire de Haute-Savoie, **Jean-Marc Ducimetière** dispose d'une double « culture » d'ingénieur et de management des entreprises... acquise à Grenoble pour rester dans ses montagnes !

À 41 ans, il vient d'entamer sa 16^e année dans le Groupe **Bpifrance**, dont 8 en tant que Directeur régional. Il a été le batteur de nombreux groupes de musique de styles très variés.



Sur-mesure

En 2015, nous avons lancé l'offre **Avance+Export** qui correspondait au besoin de **STX France**. C'est justement **une solution de financement à court terme, destinée à mobiliser les créances commerciales étrangères des entreprises exportatrices**. Le risque de défaillance de l'acheteur de notre client est assuré par notre partenaire assureur-crédit : l'entreprise est ainsi totalement sécurisée. Toutefois, en raison d'un plafond initial de 15 M€, nous avons dû concevoir une solution sur mesure. Tout s'est bien déroulé grâce à un travail d'équipe exemplaire, rendu possible par la technicité, la réactivité des équipes de la Direction régionale, par l'expertise du siège **Bpifrance**, nos bonnes relations avec notre partenaire assureur et l'écoute de la Direction financière de **STX France**.

Facilitateur

Avance+Export complète le panel de solutions de financement et d'accompagnement de **Bpifrance** à l'export. Nous sommes vraiment au cœur de l'une de nos missions centrales, à savoir **aider les PME et les ETI françaises à croître à l'export**. Financer leurs créances, c'est faciliter leur développement. Cette offre est aussi un relais de croissance pour l'activité de **Bpifrance**, qui s'appuie sur une expertise historique en matière de mobilisation de créances, tout d'abord domestiques et désormais à l'export.

Avance+Export
garantit aux PME et ETI
un remboursement
à hauteur de 90 %,
en cas de défaillance
d'un acheteur étranger.

Deux dimensions
dans la transmission !
MANAGEMENT d'abord
et patrimoine ensuite

* Étude « Transmettre pour grandir »
Bpifrance Le Lab

CAP SUR Bpifrance Cap Invest 2015

Le 24 novembre 2015, à Paris,
s'est tenu **Bpifrance Cap Invest**,
le rendez-vous annuel des fonds
d'investissement partenaires
de Bpifrance

Échanges sur le fond

Cette nouvelle édition de Cap Invest a été un moment d'échanges autour du thème : « **Le Fonds de fonds : structuration et développement du marché** ». L'occasion de parler de la stratégie et de l'accompagnement de **Bpifrance**, des évolutions du capital investissement, notamment en région, en mêlant les points de vue de nos experts, des fonds d'investissement partenaires et des entrepreneurs. Cap Invest 2015 a aussi permis de mettre en avant les (bons !) résultats de **Bpifrance** dans cette activité.

Capital Développement

1 PME financée sur 5 s'est transformée en ETI au cours du cycle d'investissement. Un joli résultat pour notre portefeuille indirect de capital développement de 450 entreprises. En moyenne, **1 € d'investissement public déclenche 5 fois plus d'apports des acteurs privés**. Les bénéficiaires appartiennent pour moitié au secteur industriel, tandis qu'un tiers relève des activités de services.

Capital Innovation

L'industrie du capital innovation, de plus en plus efficace, voit émerger des **fonds de grande taille**. La création de **Bpifrance** a permis de renforcer cette dynamique et a été une aubaine pour les entreprises technologiques visant un développement mondial. Aujourd'hui, ce sont plus de 4 Md€ disponibles au sein des fonds partenaires pour investir dans l'innovation. Les grands gagnants sont les entrepreneurs déployés dans les sciences de la vie, comme DBV Technologies ou Cellectis, et les TIC : Critéo, BlaBlaCar, Sigfox...

Capital Régional

Le capital investissement régional est le fruit de la **coopération historique et pérenne entre les conseils régionaux et Bpifrance**. En 20 ans, plus de 4 000 entreprises ont été financées sur l'ensemble du territoire. L'intervention des fonds couvre l'ensemble de la chaîne de financement, avec une répartition équilibrée entre innovation, développement et transmission. Le fort ancrage territorial et l'approche généraliste des fonds régionaux leur permettent d'aborder l'ensemble des secteurs industriels. La taille critique est un enjeu pour concilier efficacement le développement économique et l'investissement avisé.

L'activité Fonds de fonds Bpifrance en 2015, c'est :

- **685 M€ de souscriptions**
- **44 véhicules**
- **45 % en capital développement**
- **55 % en capital innovation**



AVEC FRÉDÉRIQUE JULES

Présidente-Directrice générale
Noglu

GOLF OU RUGBY ?

Ni golf (pas assez patiente), ni rugby (trop violent) mais **course à pied depuis toujours**. J'ai eu la chance de faire quelques marathons. Concentration, endurance, dépassement, plaisir de l'effort.

LE MOT QUI VOUS DONNE LA NIAQUE ?

Passionnément. Si on aime ce que l'on fait, les chances de réussite sont démultipliées. Chaque matin, je suis ravie de cette aventure Noglu et du travail effectué quotidiennement avec ma petite équipe.

LE MEILLEUR ANTISTRESS ?

Mes enfants. Leur joie de vivre, leur amour irrationnel de la vie me font oublier tous les petits soucis quotidiens et le stress professionnel en me ramenant à l'essentiel.

VOTRE SOURCE D'INSPIRATION ?

Les voyages, la découverte d'autres cultures. Je voyage beaucoup en Europe et aux États-Unis. Chaque fois, je reviens dépaysée, inspirée et *boostée* par de nouvelles idées. Idées applicables ou non au milieu de la restauration française, mais peu importe, j'arrive à transmettre ainsi de l'énergie et l'envie d'originalité à mes équipes.

VOTRE HORIZON 2025 ?

HAPPY... et avec beaucoup de petits Noglu à Paris, en France et à l'international. Développer des points de vente à New York, Los Angeles et Tokyo dans un futur proche.



NOGLU :

- Une entreprise qui fêtera bientôt ses **4 ans**
- **20 collaborateurs**
- Un cœur de métier : la restauration et la pâtisserie-boulangerie biologiques, **sans gluten**
- Une entreprise implantée en **Île-de-France**
- Une entreprise présente en France mais aussi... à New York **aux États-Unis**
- Une entreprise accompagnée par **Bpifrance en fonds propres**.
Noglu est membre du réseau **Bpifrance Excellence**

JANVIER

FÉVRIER

MARS

AVRIL

MAI

JUIN

JUILLET

AOÛT

SEPTEMBRE

OCTOBRE

NOVEMBRE

DÉCEMBRE

PARROT

accélère son développement
dans les drones avec le soutien
de Bpifrance

Nicolas Herschtel, directeur d'investissement au sein de la Direction Innovation **Bpifrance**, revient sur cette participation exceptionnelle dans le domaine de la tech

Parrot, groupe français de plus de 900 collaborateurs dans le monde et coté depuis 2006 sur Euronext Paris, est un spécialiste des nouvelles technologies. Après ses 1^{ers} succès dans la connectivité automobile, l'entreprise se développe dans les drones depuis 2010.

Capacité de réinvention

Au-delà de sa capacité d'innovation indéniable, **Parrot** se démarque par une **capacité de réinvention incroyable**.

Grâce à la vision et l'impulsion de son PDG, **Henri Seydoux**, l'entreprise a su évoluer vers des secteurs très divers, à chaque fois à la pointe de l'innovation. Aujourd'hui reconnu comme une référence sur le domaine des drones grand public, **Parrot** est également idéalement positionné sur celui des drones professionnels, marché moins mature mais très prometteur. **Parrot** nourrit donc une **vraie ambition industrielle** et se projette à long terme.

Nicolas Herschtel est diplômé d'ESCP Europe.

Sportif, il pratique le squash et le kitesurf.



Cas d'école

Le Fonds Large Venture a investi **33 M€** à l'occasion de **l'augmentation de capital** d'environ 300 M€ réalisée en décembre 2015. Cette levée de fonds permettra à **Parrot** d'accélérer son développement sur les marchés des drones, et de poursuivre son déploiement à l'international. Cette opération est la plus importante réalisée dans le domaine de la tech, en France, ces dernières années. Elle a aussi été une opération structurante pour Large Venture, qui ressort comme **un fonds incontournable pour les levées d'envergure dans la tech.**

Champions de demain

Nous nous inscrivons aujourd'hui dans cette dynamique positive autour de l'écosystème français des levées de fonds. C'est la vocation du fonds Large Venture : accompagner des entreprises françaises présentant un fort potentiel de croissance dans des levées significatives, et **contribuer à faire émerger des champions dans les domaines de la santé, du numérique et des écotechnologies.**

Bpifrance a investi 33 M€ pour acquérir 5 % du capital de Parrot à l'occasion de son augmentation de capital de 300 M€.

Le PDG fondateur Henri Seydoux, qui a réinvesti personnellement environ 90 M€ dans la levée de fonds, conserve 1/3 du capital, assurant ainsi une stabilité de l'actionnariat.

La transition
énergétique
et écologique,
ce n'est pas
moins produire,
mais
MIEUX PRODUIRE *

* Étude « Croître avec la révolution écologique »
Bpifrance Le Lab

COP21 « SERVIR L'AVENIR » PLUS QUE JAMAIS !

Le soutien à la transition énergétique et écologique (TEE) constitue une mission clé de Bpifrance, qui y a consacré 1,2 Md€ en 2015 et était partenaire de la COP21

La COP est pleine

La COP21 s'est tenue à Paris du 30 novembre au 11 décembre 2015. Le 7 décembre au Bourget, sur les lieux de la négociation, **Bpifrance** a organisé un *Side Event* ayant pour thème : « **Partout dans le monde, financiers et entrepreneurs agissent pour le climat** ». Des financeurs et des entrepreneurs de plusieurs continents ont présenté leurs stratégies de financement « vert » et leurs actions contribuant à la lutte contre le réchauffement climatique. Dans le cadre de Solutions COP 21, **Bpifrance** a également piloté une conférence au Grand Palais, consacrée au financement des innovations pour le climat.

Éco Technos

L'expertise de **Bpifrance** en matière de financement des écotechnologies lui vaut d'avoir été choisi pour gérer le **Fonds Écotechnologies**, créé dans le cadre des actions du Programme d'investissements d'avenir, confiées à l'ADEME. Ce fonds intervient pour *booster* le développement d'entreprises agissant dans des domaines tels que les énergies renouvelables décarbonées et la chimie verte, l'économie circulaire (valorisation des déchets, écoconception de produits et écologie industrielle), les réseaux électriques intelligents (*smart grids*), les véhicules du futur, etc.

Réchauffement positif

Enfin, **Bpifrance** était partenaire du concours « 21 *start-up* des CleanTech ambassadrices de la French Tech à la Cop21 », destiné à mettre en valeur les *start-up* qui innovent pour une économie durable. Le grand vainqueur est... **Enogia** ! Cette *start-up* a été créée par des ingénieurs pour transformer les chaleurs perdues en énergie.

4 Md€ d'ici à 2018

consacrés par **Bpifrance** à la transition
énergétique et écologique

4 objectifs principaux

- Soutenir les producteurs d'énergies renouvelables
- Promouvoir les industriels innovants
- Diffuser ses enjeux dans l'écosystème
- Accompagner les PME et ETI dans leur transition énergétique

bpifrance
SERVIR L'AVENIR

LE CLIMAT VOIT ROUGE.

Entrepreneurs,
Bpifrance finance vos projets liés à la transition énergétique.



bpifrance.fr

AVEC GILLES LEBREUX

Président
Langa

GOLF OU RUGBY ?

Les 2 et bien d'autres, un besoin pour s'évader de la pression.

LE MOT QUI VOUS DONNE LA NIAQUE ?

Le projet à partager à plusieurs avec la **confiance** et des **objectifs communs**.

LE MEILLEUR ANTISTRESS ?

La **solitude**, réfléchir sur soi-même, sur la vitesse de la vie et à l'avenir.

VOTRE SOURCE D'INSPIRATION ?

Certains **grands patrons** dont les capacités repoussent sans cesse les limites de leurs collaborateurs, et qui se réinventent tous les jours.

VOTRE HORIZON 2025 ?

Un monde conscient de ses limites environnementales, et auquel certains hommes sauront donner de nouvelles orientations pour sa sauvegarde.



LE GROUPE LANGA :

- Une entreprise fondée en **2008** par 4 actionnaires détenant la société
- **40 collaborateurs**
- Un cœur de métier : **producteur d'énergie renouvelable**
- Un siège social proche de **Rennes**
- Un développement à l'international qui s'accélère : **Turquie, Irlande, Thaïlande, Brésil et Mexique**
- Une entreprise accompagnée par **Bpifrance** en fonds propres et à chaque étape de son développement. Dès 2010, les 1^{ers} financements de la dette, une intervention en obligations convertibles, un Prêt Participatif et un Prêt Croissance International. **Langa** fait partie du Programme Accélérateur PME de **Bpifrance** (Promotion 1)

MERCI

à toutes celles et à tous ceux qui ont contribué à ce rapport annuel 2015. Chefs d'entreprise, collaborateurs **Bpifrance**, rédacteurs, photographe, graphiste, vous avez tous été formidables !

Crédits photos

Pages 11, 12, 31, 41, 51, 61, 71, 81, 91, 101, 111 et 121 :

Conception et réalisation photo : Orélie Grimaldi

Assistant : Philippe Fontez

Coiffeuse-maquilleuse : Élodie Begley

Location matériel Paris : Studio Daguerre

Studio Nantes : Je veux un studio

Post-production : Orélie Grimaldi

Pages 15, 54 et 64 : Orélie Grimaldi

Pages 35 : Nectar'in Communication

Page 45 : Saguez & Partners, D. Delmas

Page 95 : Sharif Hassan

Page 105 : Publicis Events, JC. Guilloux

Page 115 : Publicis Events

© Bpifrance

Tous droits de reproduction et d'exécution, par quelque procédé que ce soit, réservés pour tous pays.



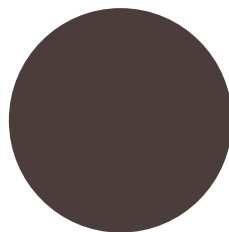
Pour contacter Bpifrance de votre région

—
bpifrance.fr

C 32 20 Dites
Bpifrance

Bpifrance

27-31, avenue du Général Leclerc
94710 Maisons-Alfort Cedex
Tél. : 01 41 79 80 00



**SERVIR
L'AVENIR**

